





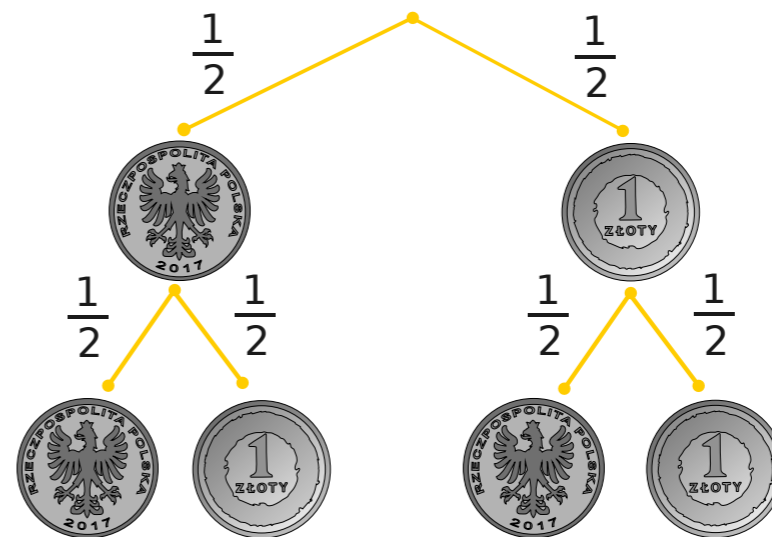
Zapamiętaj



Moneta ma dwie strony: orła i reszkę. W pojedynczym rzucie monetą orzeł i reszka wypadają z takim samym prawdopodobieństwem wynoszącym jedna druga. W dwóch rzutach monetą możemy otrzymać cztery wyniki.



		PIERWSZA MONETA	
		orzeł	reszka
DRUGA MONETA	orzeł		
	reszka		



$$P(O,O) = P(O,R) = P(R,O) = P(R,R) = \frac{1}{2}$$