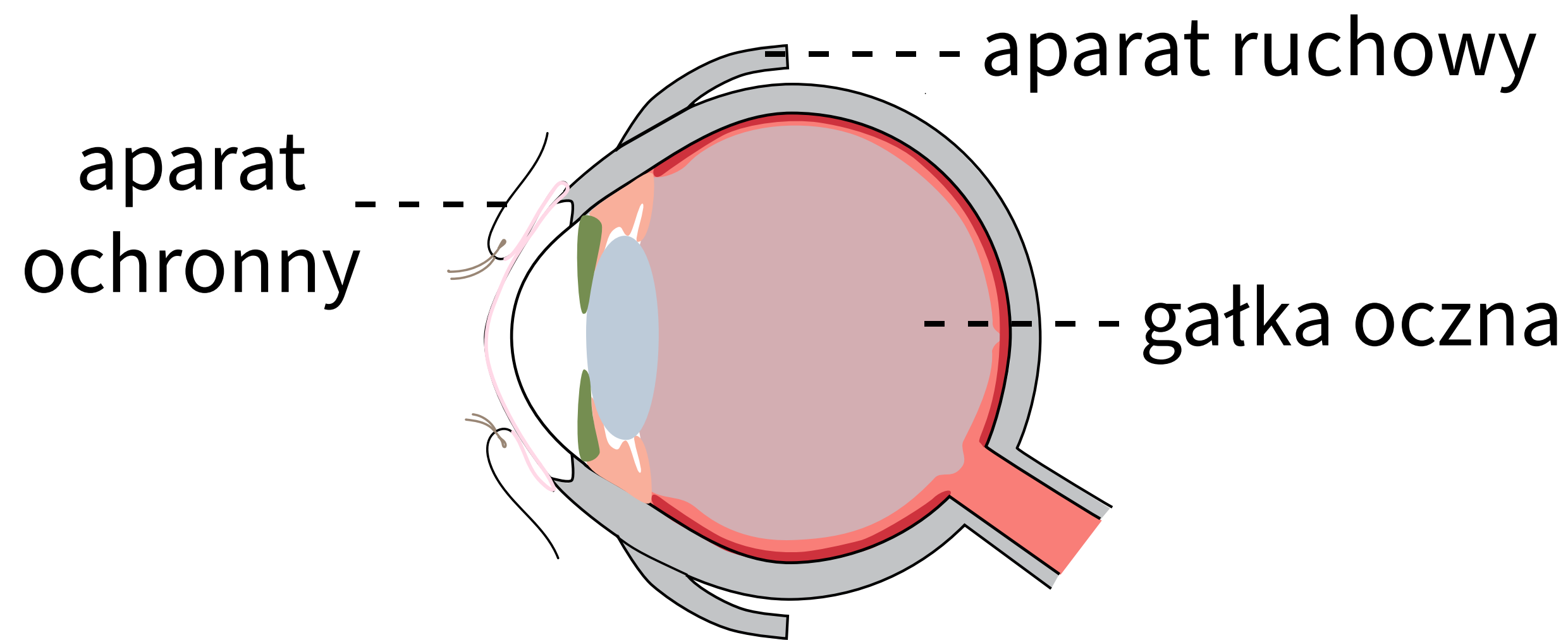


Zapamiętaj



Narząd wzroku tworzą:



Częste wady wzroku to:

- krótkowzroczność
- dalekowzroczność
- astygmatyzm
- zez

Akomodacja to zdolność oka do widzenia z bliska lub daleka.

Adaptacja oka to możliwość widzenia w ciemności i w jasnym świetle.