

Zapamiętaj



Pole powierzchni graniastostupa to pole jego siatki, czyli suma pól ścian bocznych i dwóch podstaw.

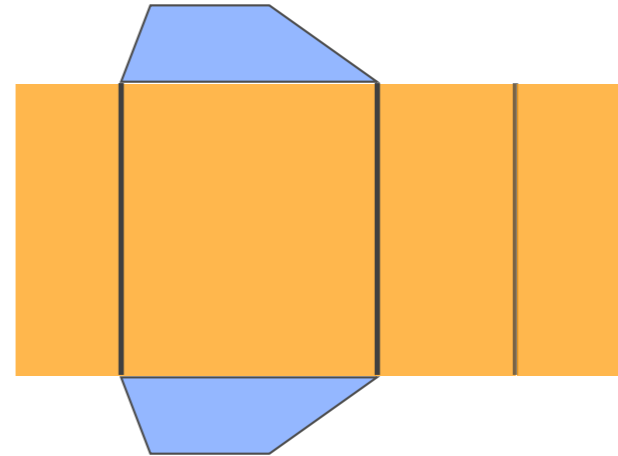
Pole powierzchni całkowitej graniastostupa obliczysz ze wzoru:

$$P_c = 2 \cdot P_p + P_b$$

Pole powierzchni całkowitej

Pole podstawy

Pole powierzchni bocznej



Często w sytuacjach praktycznych nie liczymy pola powierzchni całkowitej, tylko pola niektórych ścian.

