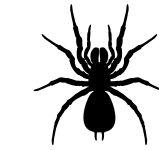


Zapamiętaj



Pajęczaki to **stawonogi**. Należą do nich m.in.:

- pająki,
- kleszcze,
- roztocza,
- świerzbowce.



Żyją głównie **na lądzie**.



Ich ciało składa się z wyposażonego w 4 pary odnóży kroczy **głowotułowia** mieszczącego oczy i narządy gębowe oraz **z odwłoka**, w którym znajdują się trzewia.



Wśród pajęczaków spotykamy **drapieżniki, pasożyty i saprofity**.

