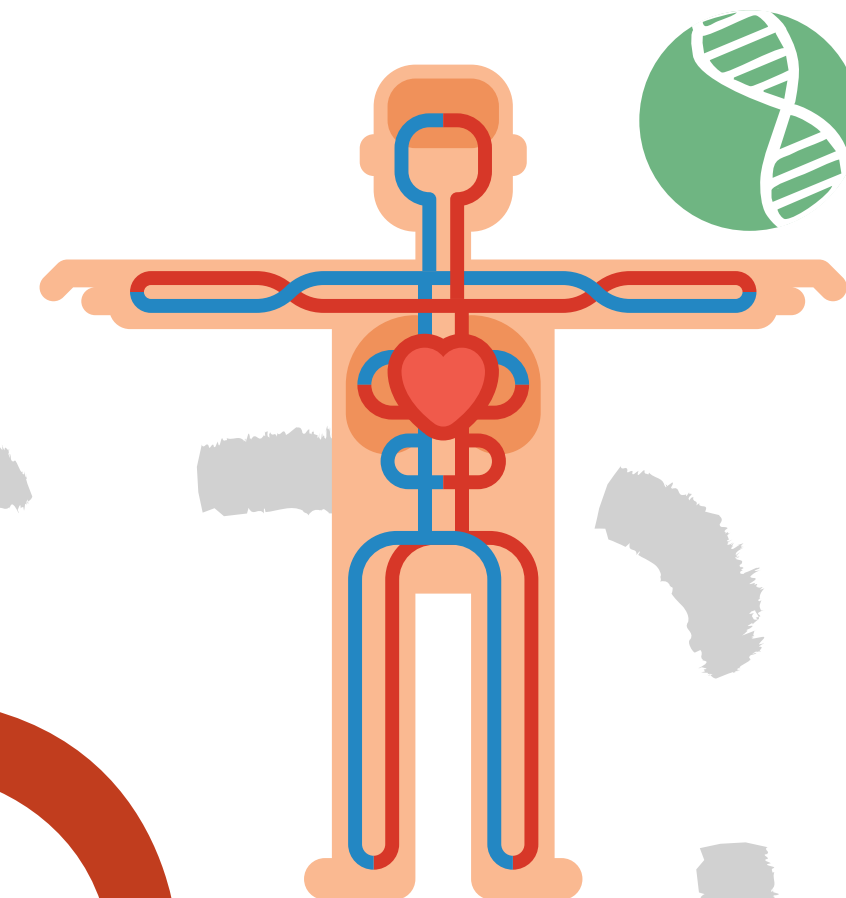


Zapamiętaj



Krew krąży w zamkniętym systemie naczyń, a w zasadzie w dwóch systemach: małym i dużym. Dzięki odpowiedniej budowie serca krew **odtlenowana** i **natlenowana** nigdy się nie mieszają ze sobą.

Mały krwiobieg, zwany płucnym, rozpoczyna się w prawej komorze, skąd krew przechodzi do płuc, pobiera tam tlen i oddaje ditlenek węgla, a na koniec wpada do lewego przedsionka.

Duży krwiobieg rozpoczyna się w lewej komorze, skąd aortą krew trafia do tętnic, a z nich do naczyń włosowatych naszego ciała. Dostarcza komórkom tlen, odbiera ditlenek węgla i żyłami wraca do prawego przedsionka.

