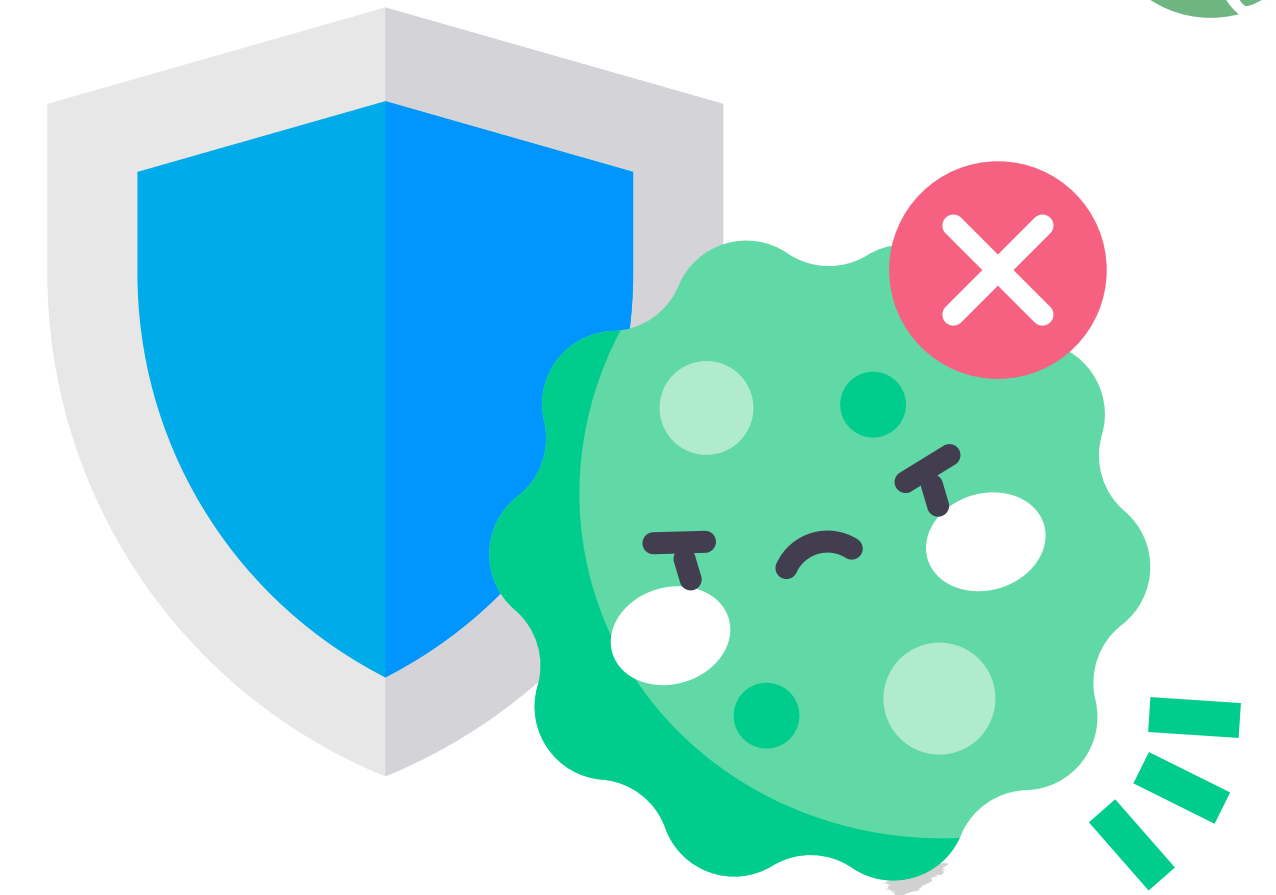


Zapamiętaj



ODPORNOŚĆ



wrodzona
(nieswoista)

- skóra i błony śluzowe
- pot
- łzy
- sok żołądkowy
- odruchy obronne
- limfocyty NK ("urodzeni" zabójcy)

nabyta
(swoista)

czynna
(limfocyty i przeciwciała)

naturalna

- po chorobie

sztuczna

- po szczepieniu

bierna
(przeciwciała z zewnątrz)

naturalna

- od matki

sztuczna

- z surowicy