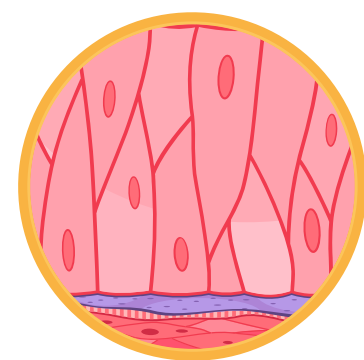
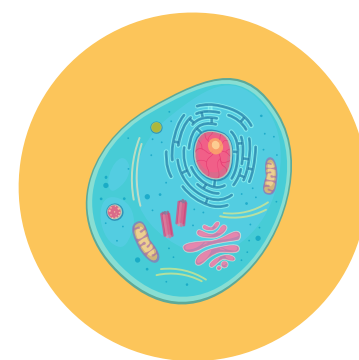


Zapamiętaj



Komórka - najmniejsza strukturalna i funkcjonalna część organizmu. Zespół komórek o podobnej budowie i funkcjach tworzy **tkankę**. Różne tkanki mogą łączyć się tworząc **organ** (narząd), np. serce.

Narządy ściśle współpracujące ze sobą tworzą **układy**: powiązane anatomicznie (np. układ oddechowy) lub rozproszone (np. układ hormonalny). Zespół układów tworzy **organizm**. W budowie wielu organizmów, w tym człowieka, możemy zauważyć hierarchiczny porządek:



komórka → tkanka → narząd → układ → organizm

