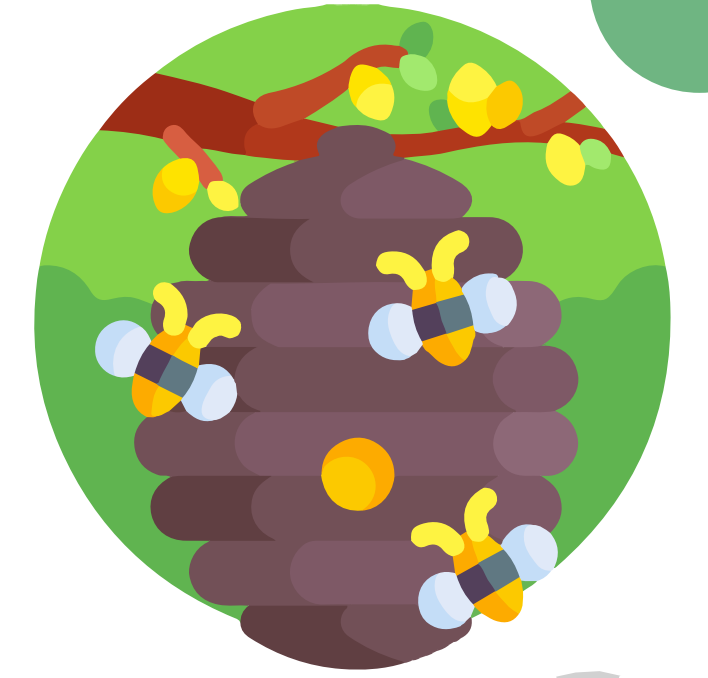


Zapamiętaj



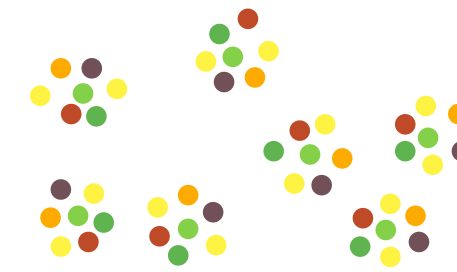
Populacja to zespół osobników danego gatunku w określonym czasie i przestrzeni.

Cechami określającymi stan populacji są:

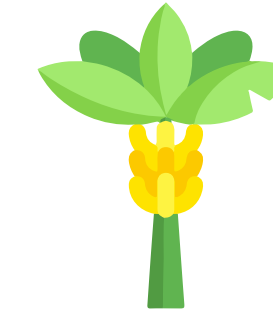
- liczebność
- zagęszczenie
- rozmieszczenie
- struktura płciowa i wiekowa
- migracje
- śmiertelność
- rozrodczość

ROZMIESZCZENIE POPULACJI:

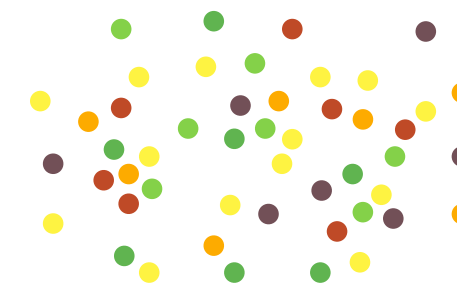
skupiskowe



np. bananowce



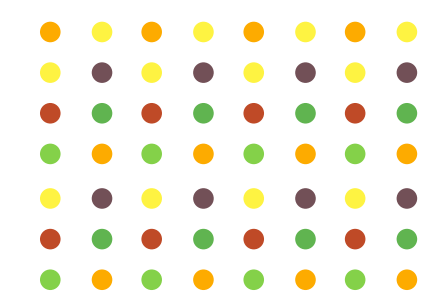
losowe



np. dżdżownice



równomierne



np. uprawy rolne

