



Zapamiętaj



Aby Twój plan wycieczki był czytelny i profesjonalny, musisz pamiętać o kilku zasadach:



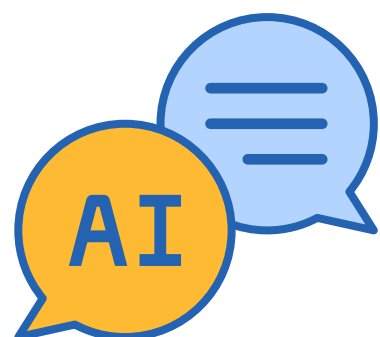
Stosuj style

Budują strukturę dokumentu, a nie tylko zmieniają wielkość liter.



Wykorzystuj listy i tabele

Dzięki nim Twój plan będzie łatwo zmieniać i porządkować.



Korzystaj z pomocy AI,

ale zawsze sprawdzaj, czy jego sugestie są zgodne z prawdą.