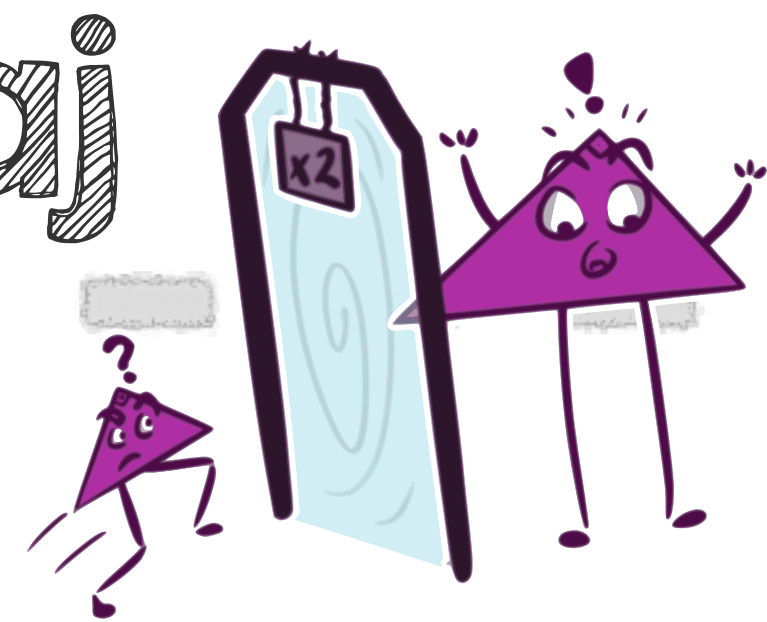
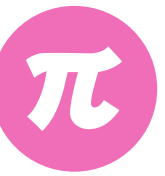


Zapamiętaj



Cechy podobieństwa trójkątów prostokątnych:

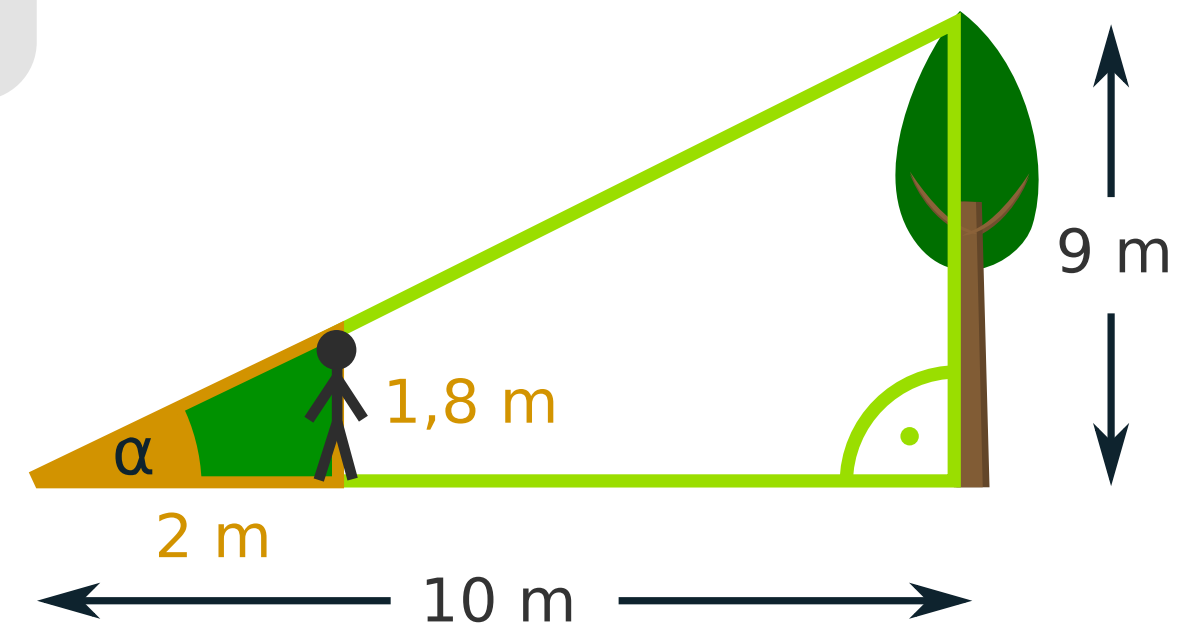
- taki sam jeden kąt ostry
- taki sam stosunek przyprostokątnych



Taki sam kąt ostry (57°)



Te trójkąty prostokątne są podobne.



Takie same stosunki przyprostokątnych:

$$\frac{10}{2} = \frac{9}{1,8} = 5 \rightarrow \text{Te trójkąty prostokątne są podobne.}$$