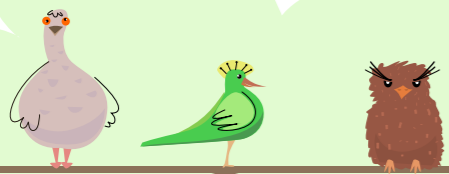


Zapamiętaj

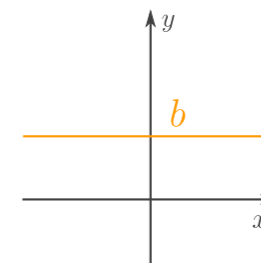


Wykresem funkcji $y = b$ jest prosta równoległa do osi OX.

Jeśli $b \neq 0$, to funkcja nie ma miejsc zerowych.

Jeśli $b = 0$, to miejscem zerowym jest każda liczba rzeczywista.

Zbiór wartości tej funkcji jest jednoelementowy. $Z_W = \{b\}$



Jeśli $a \neq 0$, to wykres funkcji liniowej $f(x) = ax + b$ **nie jest** równoległy do osi OX.

Miejscem zerowym jest liczba $-\frac{b}{a}$.

Zbiorem wartości są wszystkie liczby rzeczywiste: $Z_W = \mathbb{R}$.

