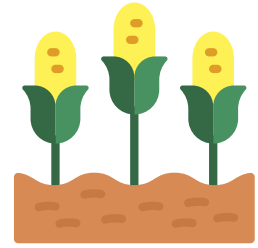


Zapamiętaj









Pole to teren utworzony przez człowieka, na którym uprawia się pojedyncze gatunki roślin.

Pola wymagają wielu działań człowieka: orki, siewu, nawożenia, odchwaszczania, oprysków na choroby i szkodniki.



Łąka to zbiorowisko roślin, w którym dominują trawy i wieloletnie rośliny zielne.

Przykłady roślin uprawnych:

-  **warzywa**: marchew, pietruszka,
-  **zboża**: pszenica, jęczmień,
-  **rośliny oleiste**: rzepak, słonecznik,
-  **rośliny włókniste**: len, bawełna,
-  **rośliny zielarskie**: mięta, lawenda,
-  **rośliny paszowe**: soja, bobik.

