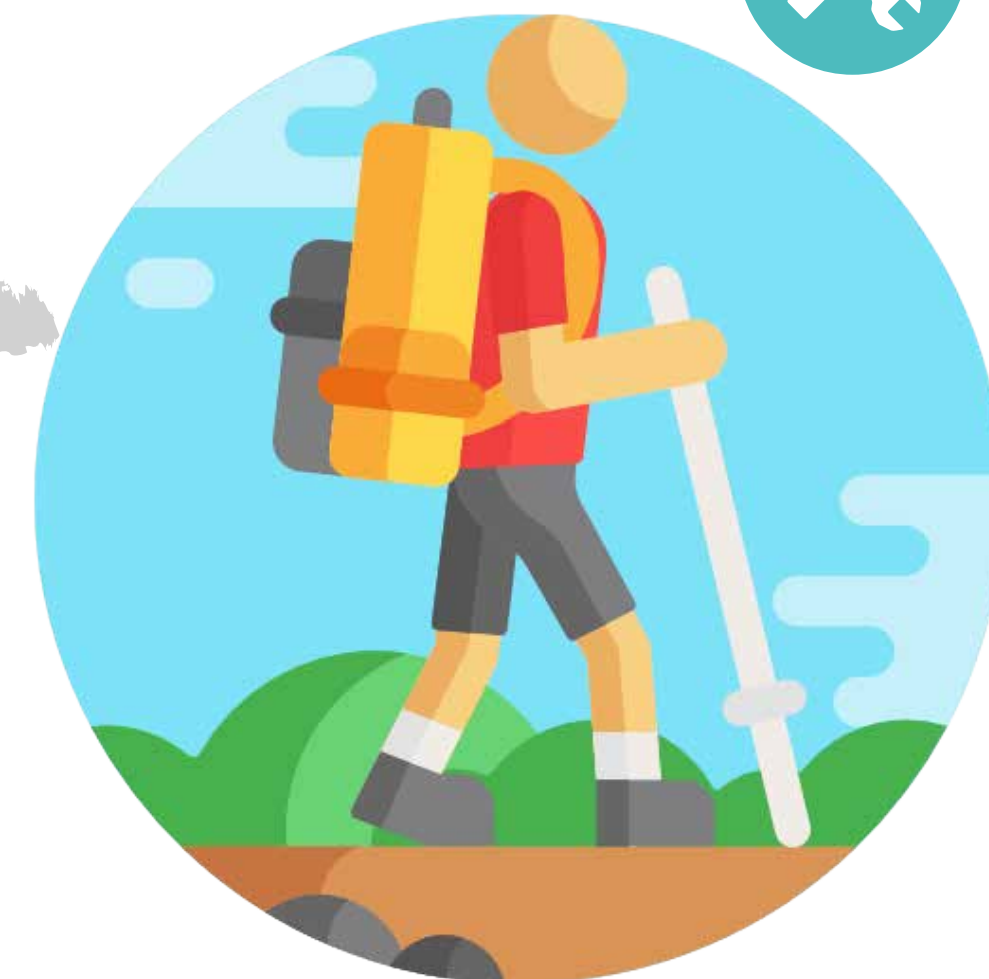
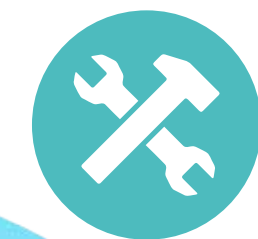


Zapamiętaj



POZA TERENEM ZABUDOWANYM:

- ★ **gdy jest pobocze, idź po nim, lewą stroną drogi,**
- ★ **kiedy nie ma pobocza, drogi dla pieszych, ani dla rowerów, idź lewą stroną jezdni,**
- ★ **gdy jest droga rowerowa, idź po niej, trzymając się jej prawej strony,**
- ★ **noś elementy odblaskowe; dzięki nim kierowcy widzą cię nawet ze 150 m,**
- ★ **nigdy nie przechodź przez jezdnię w miejscach o ograniczonej widoczności, np. na zakrętach czy przed wzniesieniami.**

