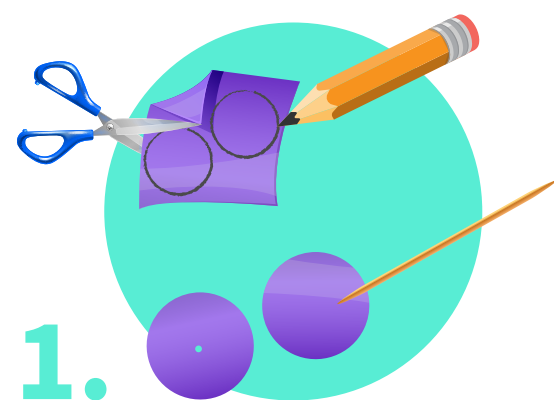
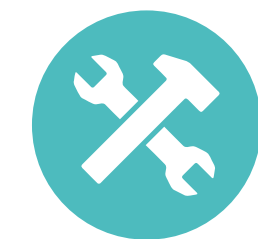
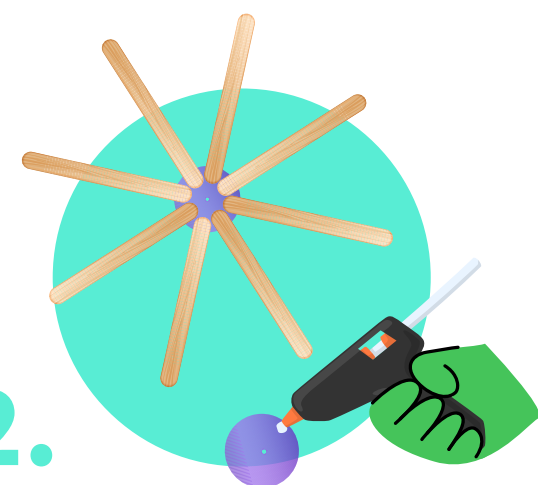


# Zapamiętaj



1.

Narysuj i wytnij dwa koła z tektury. Przebij ich środki wykałaczką.



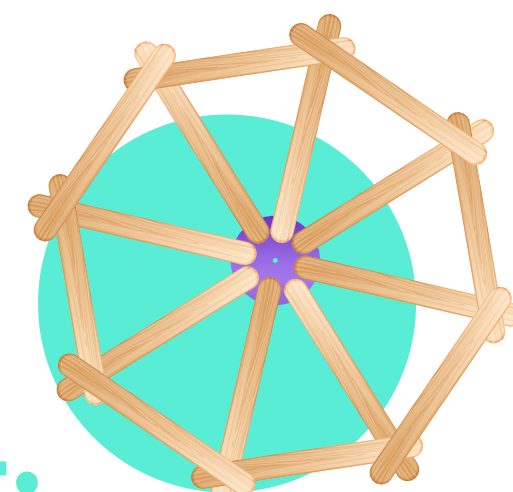
2.

Przyklej patyczki klejem do tekturowego koła. Powtórz to samo z drugim kołem, dbając o równomierne rozmieszczenie patyczków.



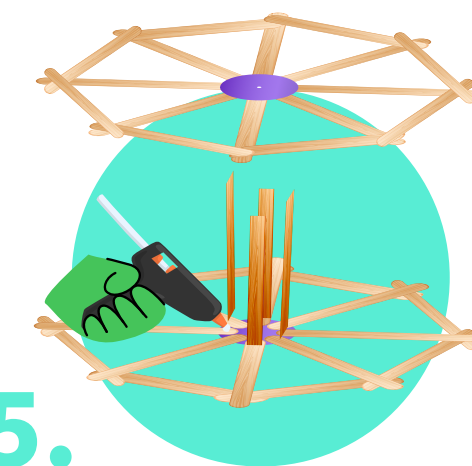
3.

Weź 4 patyczki, odetnij szczypcami zaokrąglone końce, by uzyskać 4 prostokąty równej długości; wygładź krawędzie papierem ściernym.



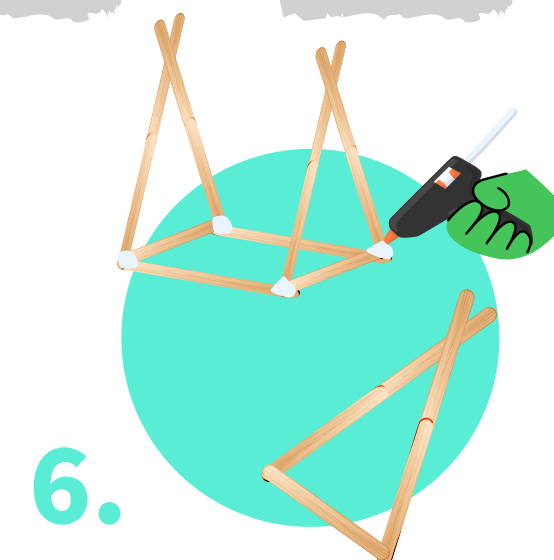
4.

Połącz końcówki patyczków kolejnymi patyczkami, tworząc koło; zostaw miejsce na włożenie wykałaczek. Powtórz z drugim kołem.



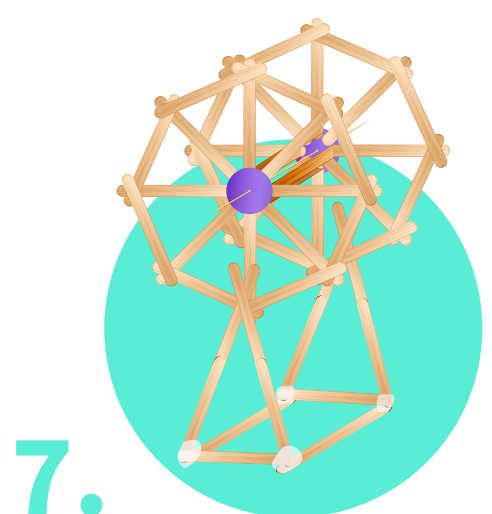
5.

Przyklej 4 patyczki pionowo do koła; nałóż klej na końcówki i przyłóż drugie koło; dociśnij.



6.

Weź 5 patyczków i sklej z nich trójkąt, zostawiając u góry wcięcie na wykałaczkę; zrób drugi taki trójkąt. Przyklej trójkąty pionowo do dwóch równoległych patyczków. To podpórka młyna.



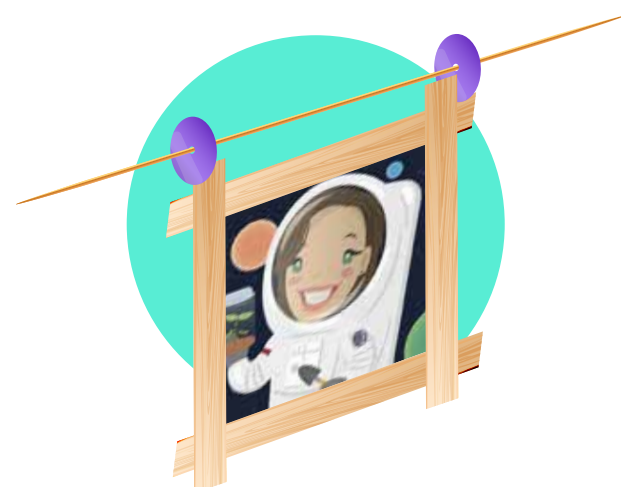
7.

Wsuń wykałaczkę w środki tekturowych kół i włóż ją w miejsca na podpórce.



8.

Przygotuj materiały na ramki: 8 zdjęć, 8 wykałaczek, 16 małych, papierowych kótek, 32 przycięte kawałki patyczków.



9.

Ułóż ramkę z przyciętych patyczków i sklej tak, żeby pasowała wielkością do odległości między kołami młyna. Do górnej części przyklej równoległe 2 papierowe kótki. Przyklej zdjęcie, przebij kótki wykałaczką. Powtórz z pozostałymi ramkami.



10.

Umocuj ramki w młynie na wykałaczkach.



GOTOWE!