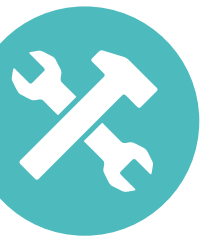
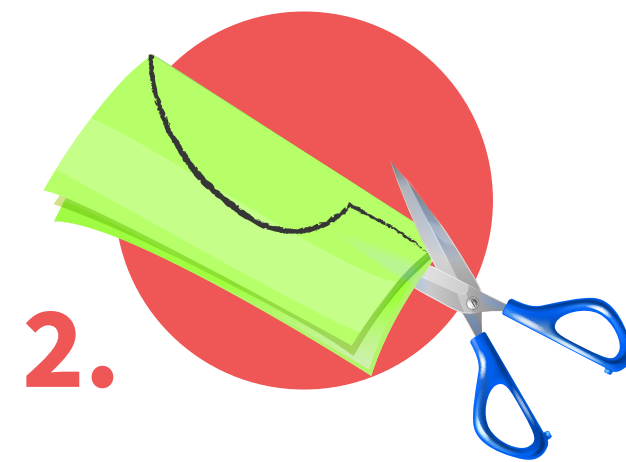


# Zapamiętaj



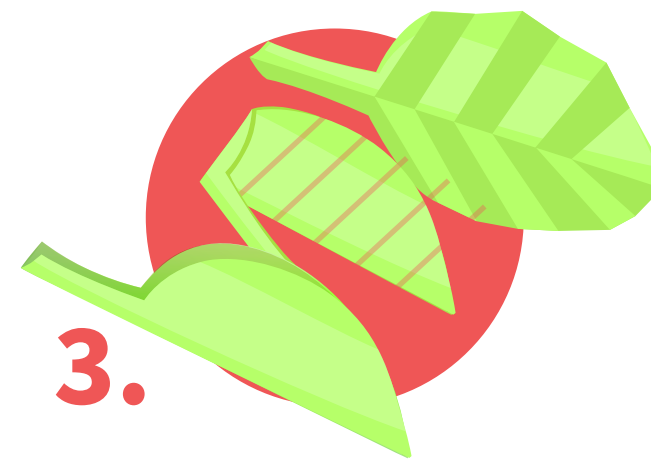
1.

Zegnij brystol na pół.  
Ołówkiem narysuj  
kształt liścia.



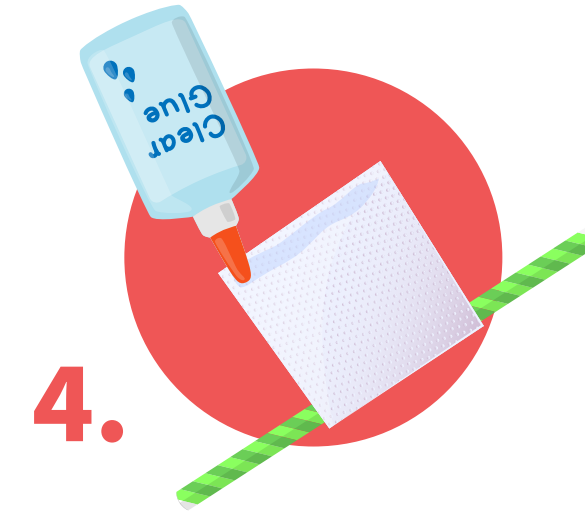
2.

Nożyczkami  
wytnij liść.



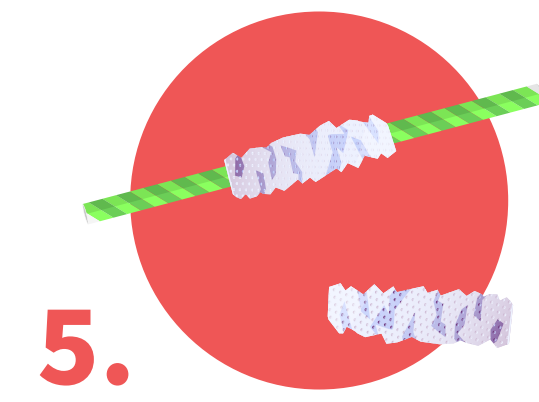
3.

Zegnij złożony liść  
naprzemiennie,  
rozłóż i sprawdź,  
czy ci się podoba.



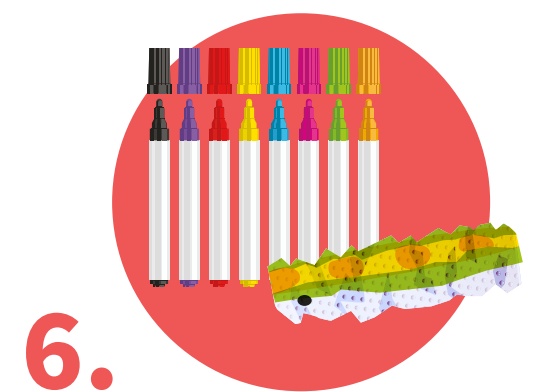
4.

Owiń serwetkę lub chusteczkę  
wokół słomki bądź ołówka.  
Posmaruj brzeg chusteczki  
klejem i przyklej.



5.

Zmarszcz chusteczkę  
i zsuń ze słomki.



6.

Pomaluj flamastrami  
swoją gąsieniczkę.



7.

Wytnij z brystolu kawałek  
o szerokości 1,5 cm  
i owiń wokół słomki.



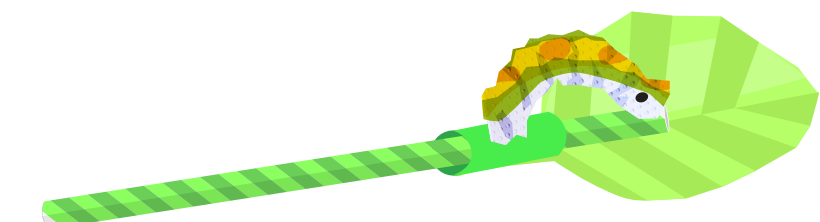
8.

Sklej brzegi, by uzyskać  
pierścień. Przyklej go  
do ogonka liścia.



9.

Jeden koniec gąsienicy przyklej  
na wierzchu pierścienia,  
a drugi - do końcówki słomki  
wsuniętej w pierścień.



**GOTOWE!**

