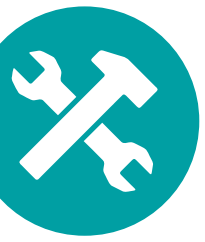
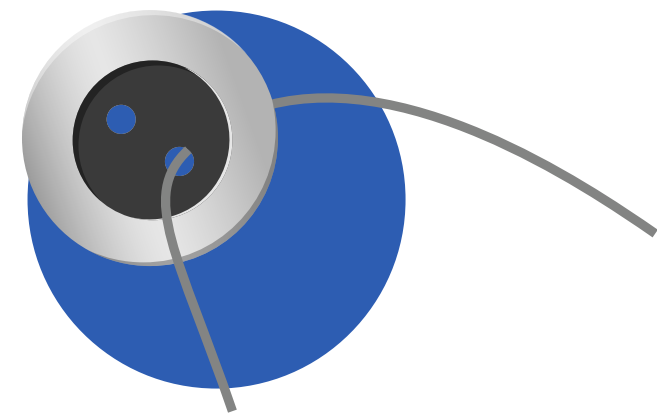


Zapamiętaj

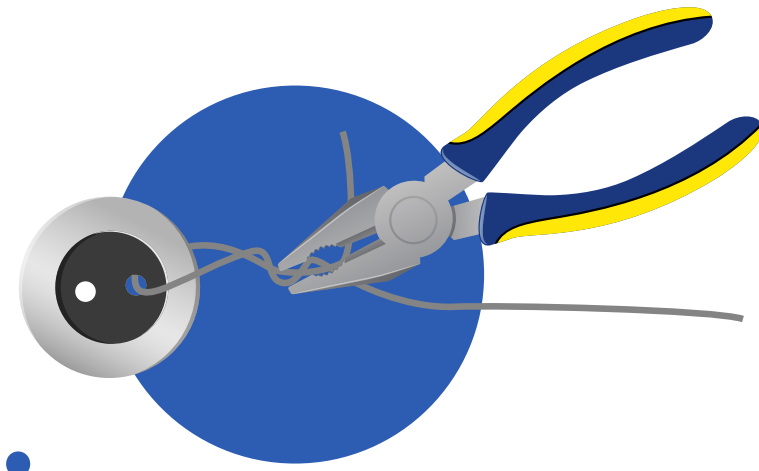


1.



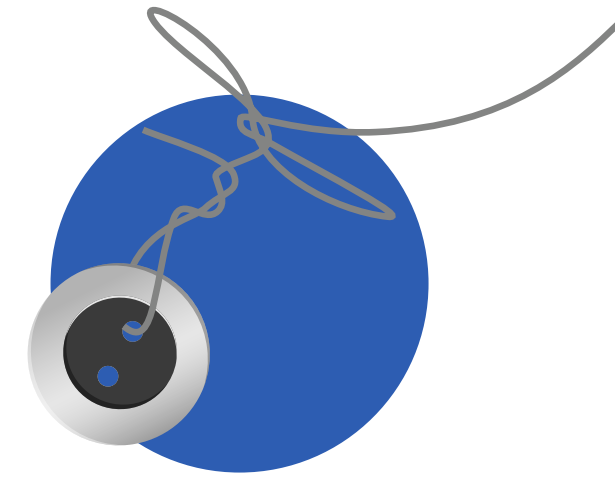
Weź guzik i przetóż drut przez jedną z dziurek.

2.



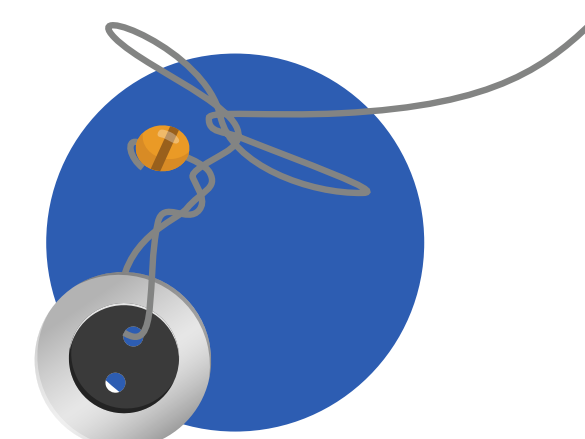
Zagnij drut, zostawiając z jednej strony dłuższy koniec. Mocno skręć końce kombinerkami.

3.



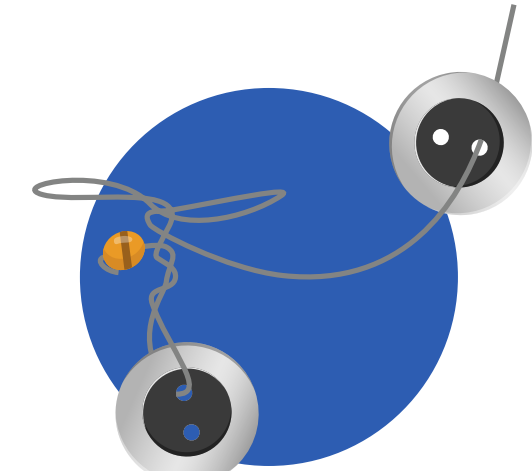
Z części dłuższego końca uformuj kierownicę.

4.



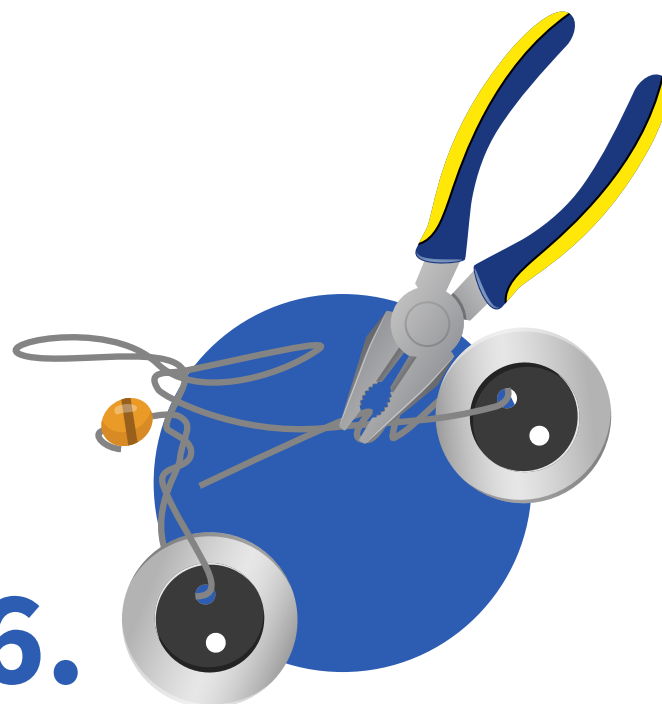
Założ koralik na pozostawiony, krótszy koniec drutu i zagnij go tak, by nie odstawał.

5.



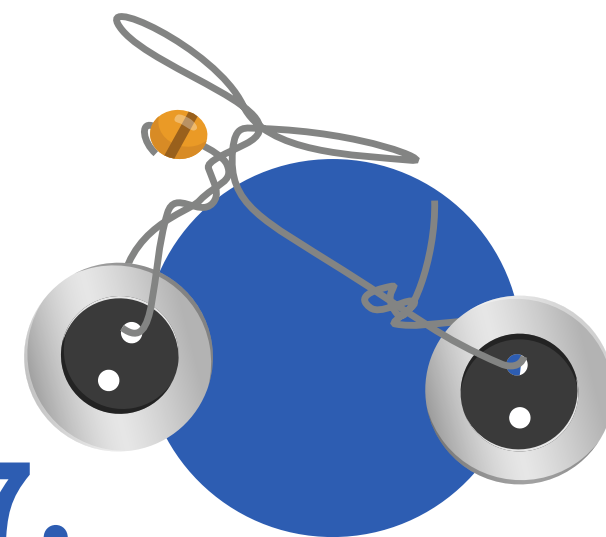
Weź drugi guzik, przetóż drut przez dziurkę, jak poprzednio. Zdecyduj, w jakiej odległości ma być drugie koło.

6.



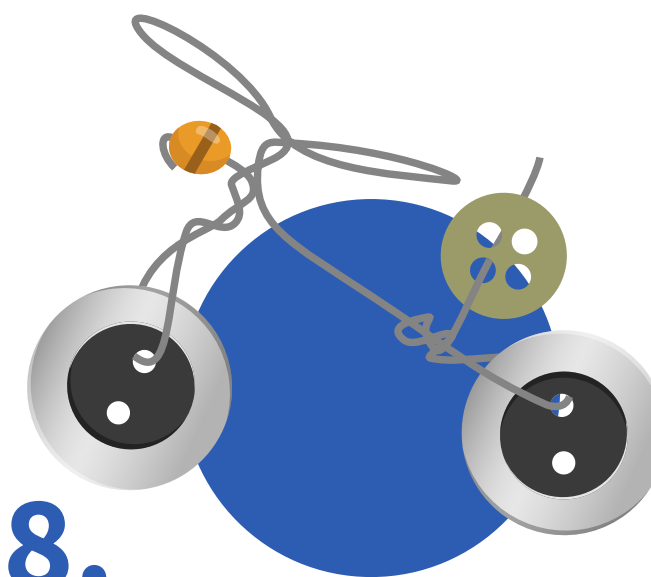
Skręć drut w kierunku kierownicy. Zostaw luźny koniec.

7.

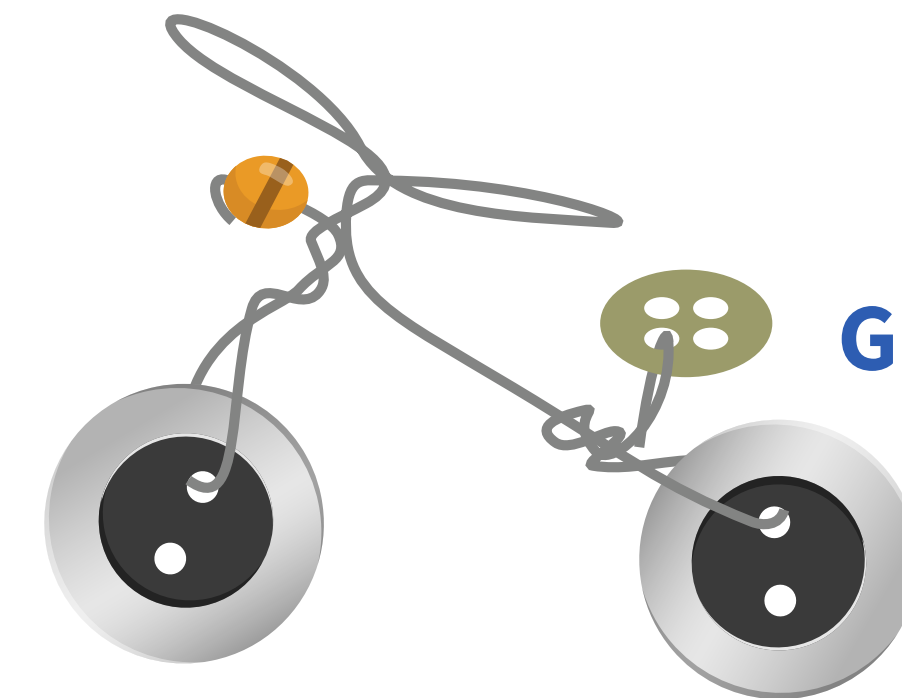


Ustal odległość siodełka od kierownicy i tam zakończ skręcanie drutu.

8.



Na wolnym końcu zamocuj guzik i porządnie zakręć tę końcówkę.



GOTOWE!