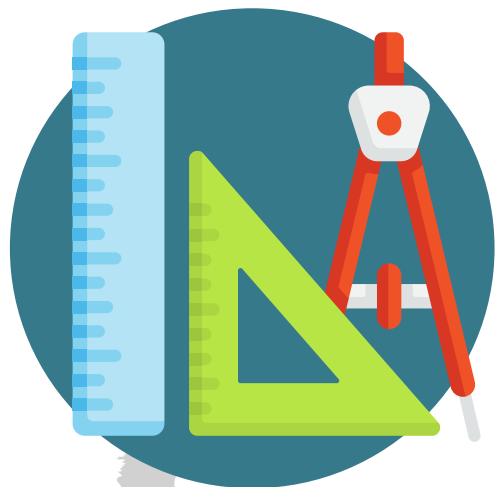
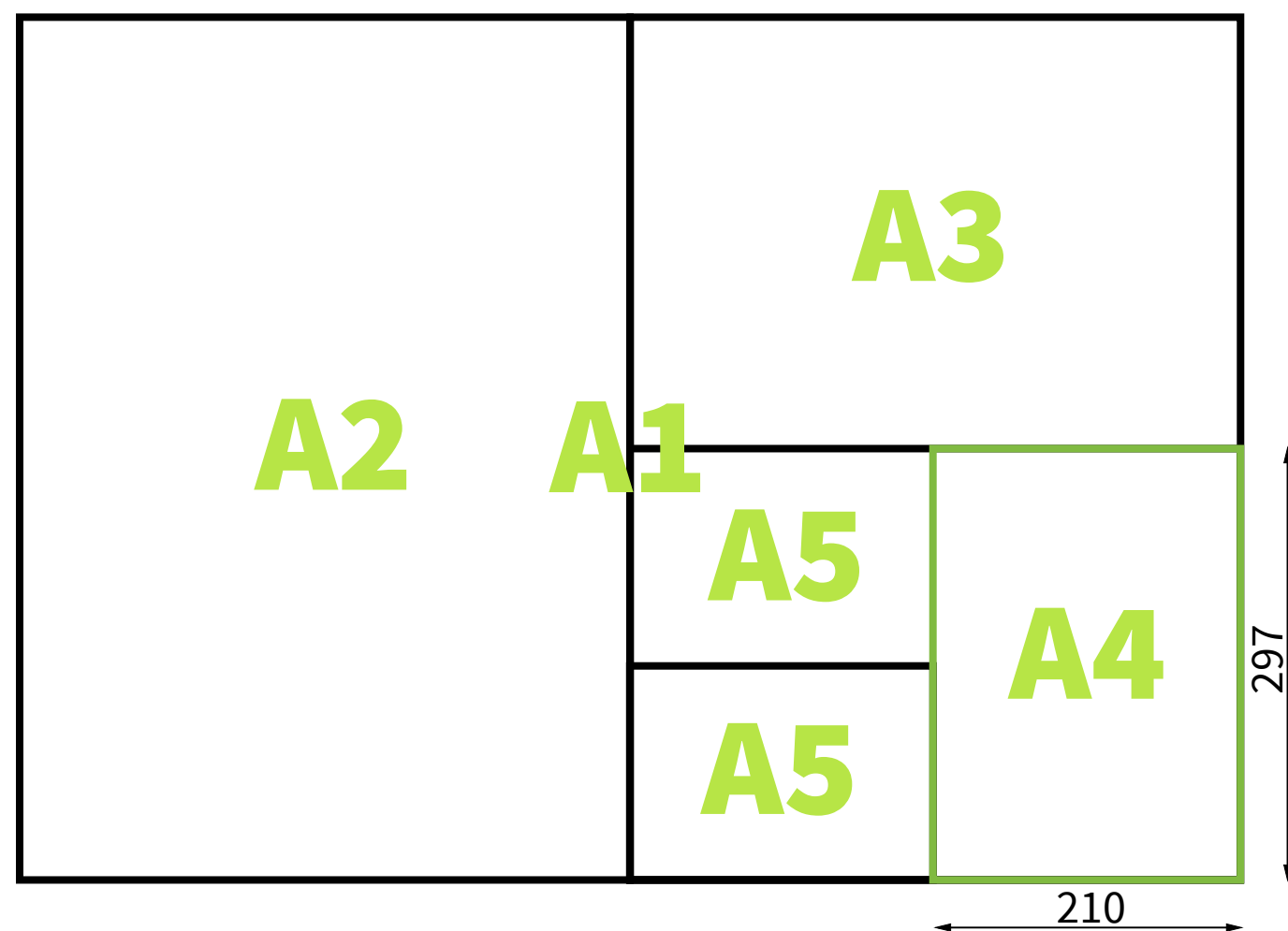




Zapamiętaj



Formaty papieru:



Rysunek techniczny jest niezbędnym elementem dokumentacji technicznej. Wykonuje się go na papierze technicznym, według ściśle określonych norm i zasad.

Do rysunku technicznego zaliczamy rysunki:

- **wykonawcze** - pozwalają odtworzyć kształt elementu i opisują jego wymiary,
- **złożeniowe** - pokazują wzajemne połączenia części składowych obiektu.